

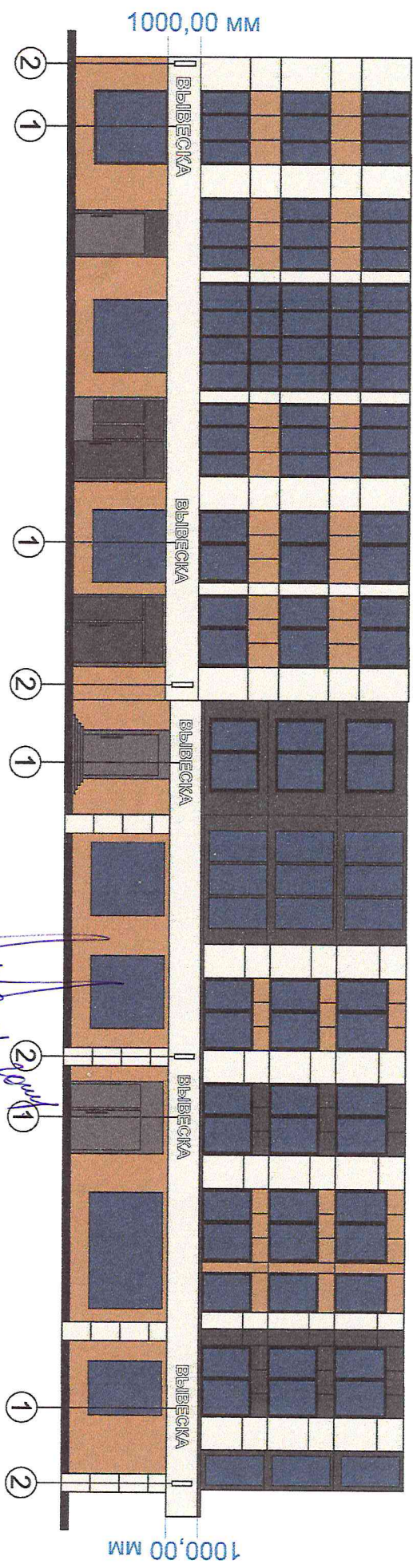
Концепция размещения рекламно-информационных конструкций на фасаде

Сторона А

СОГЛАСОВАНО

Студия архитектуры, рекламы

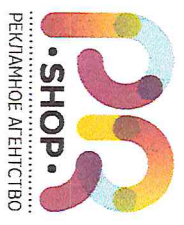
15.08.24



- ① ВЫВЕСКА - Объемные световые буквы (высота фриза 1000мм)
h - максимальная высота букв 650мм
- минимальная высота букв 500мм
- ② Кронштейн (Толедо) h - 650 мм

Выпуск сов. совещания с участием архитектора, инженера-проектировщика, архитектора-рекламиста и др. в.п. КД

Концепция рекламно-информационного оформления
по адресу: РТ, г. Набережные Челны, пр-кт Московский, 35



Концепция размещения рекламно-информационных конструкций на фасаде

Сторона А



Концепция рекламно-информационного оформления
по адресу: РТ, г. Набережные Челны, пр-кт Московский, 35

Концепция размещения рекламно-информационных конструкций на фасаде

Сторона Б

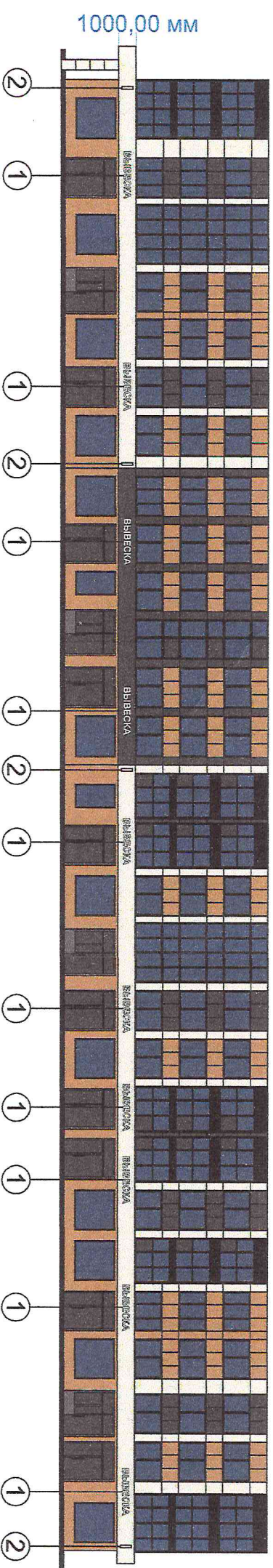
СОГЛАСОВАНО

студия архитектуры, рекламы

13

08

24



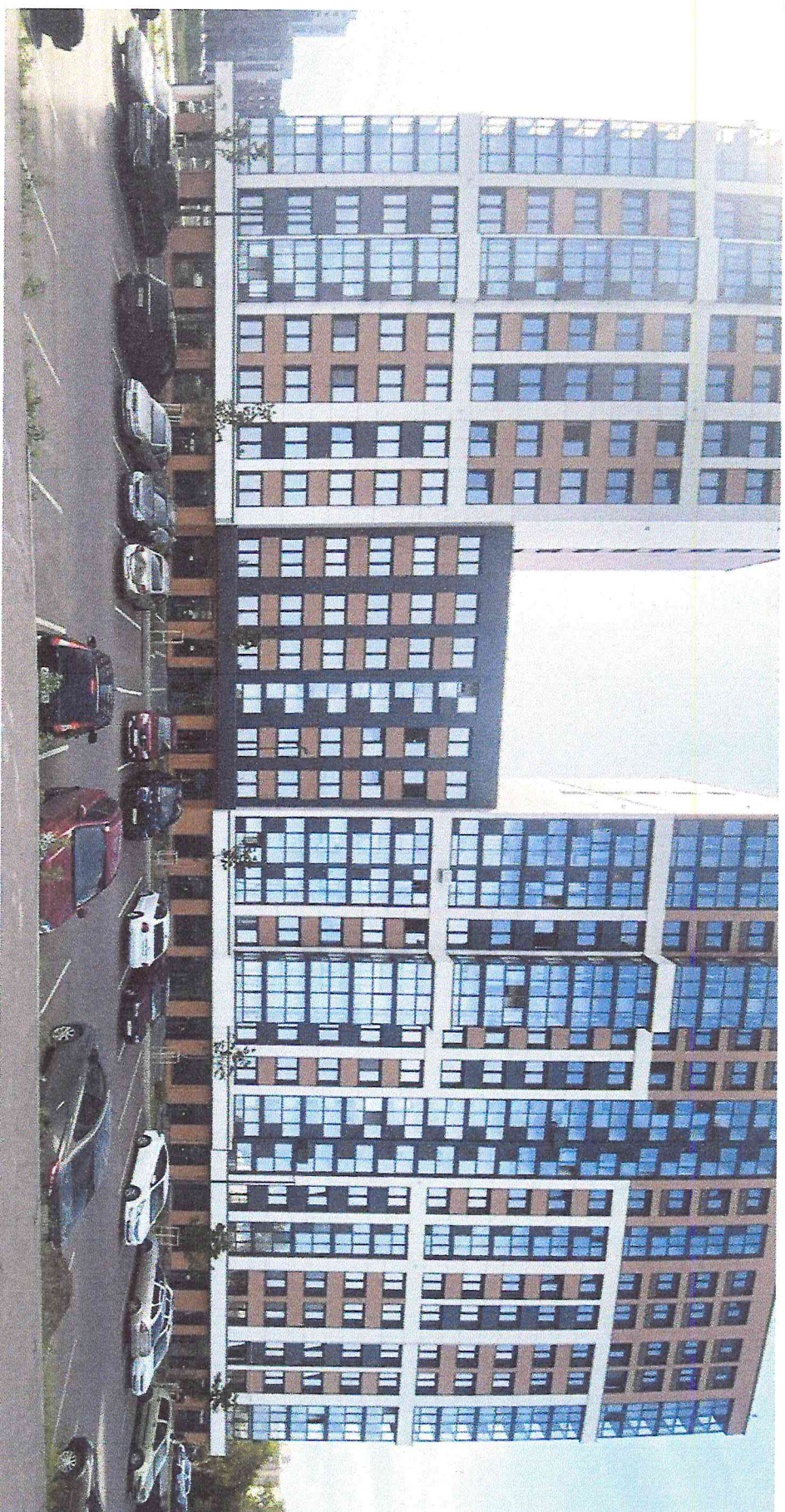
- 1 **ВЫВЕСКА** - Объемные световые буквы (высота фриза 1000мм) (Вывески на темном фризе делать белого цвета)
h - максимальная высота букв 650мм
- минимальная высота букв 500мм
- 2 Кронштейн (Толедо) h - 650 мм

Высота букв 650, максимальная высота - высота фриза, темная-белый. 13
Бюро "Сторона Б"

Концепция рекламно-информационного оформления
по адресу: РТ, г. Набережные Челны, пр-кт Московский, 35

Концепция размещения рекламно-информационных конструкций на фасаде

Сторона Б



Концепция рекламно-информационного оформления
по адресу: РТ, г. Набережные Челны, пр-кт Московский, 35

Концепция размещения рекламно-информационных конструкций на фасаде

Сторона В



Концепция рекламно-информационного оформления
по адресу: РТ, г. Набережные Челны, пр-кт Московский, 35

Концепция размещения рекламно-информационных конструкций на фасаде



Концепция рекламно-информационного оформления
по адресу: РТ, г. Набережные Челны, пр-кт Московский, 35