

# Концепция размещения рекламно-информационных конструкций на фасаде здания

*Трунев А.С.*



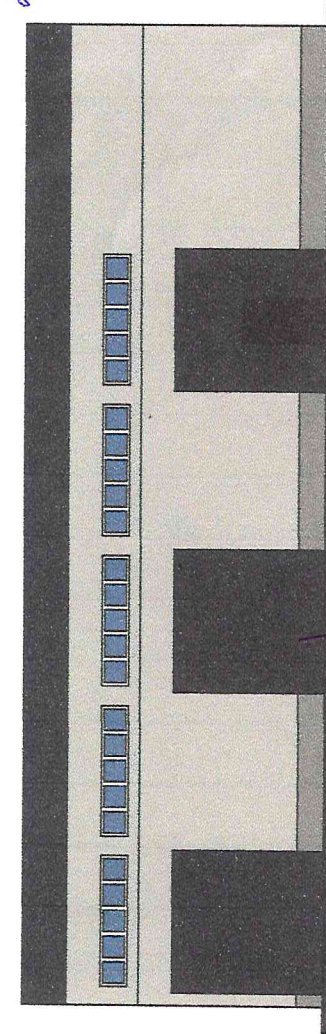
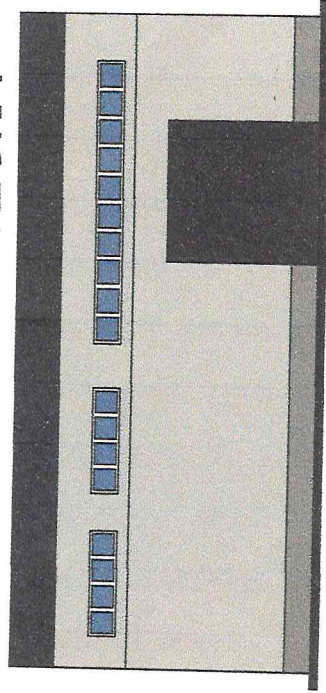
24

23

ПРОЕКТ

## ВЫВЕСКА

*Шуп. СРР  
24.10.23*



Условные обозначения:

**ВЫВЕСКА** (название здания) - объемные световые буквы (h- 1000мм)

*Реш. Б.Н.*  
*У.С.*



Точность замеров элементов фасада и соответствие размеров вывесок требованиям к размещению СНИ, утвержденным Постановлением ИК МО г. Наб. Челны РТ от 12.07.2021 №4695, Положению о порядке и установке эксплуатации РК, 30.05.2013 №25/8, утвержденному Решением Городского Совета МО г. Набережные Челны РТ от 30.05.2013 №25/8, подтверждаю:

**Концепция рекламно-информационного оформления по адресу: РТ, г. Набережные Челны**

