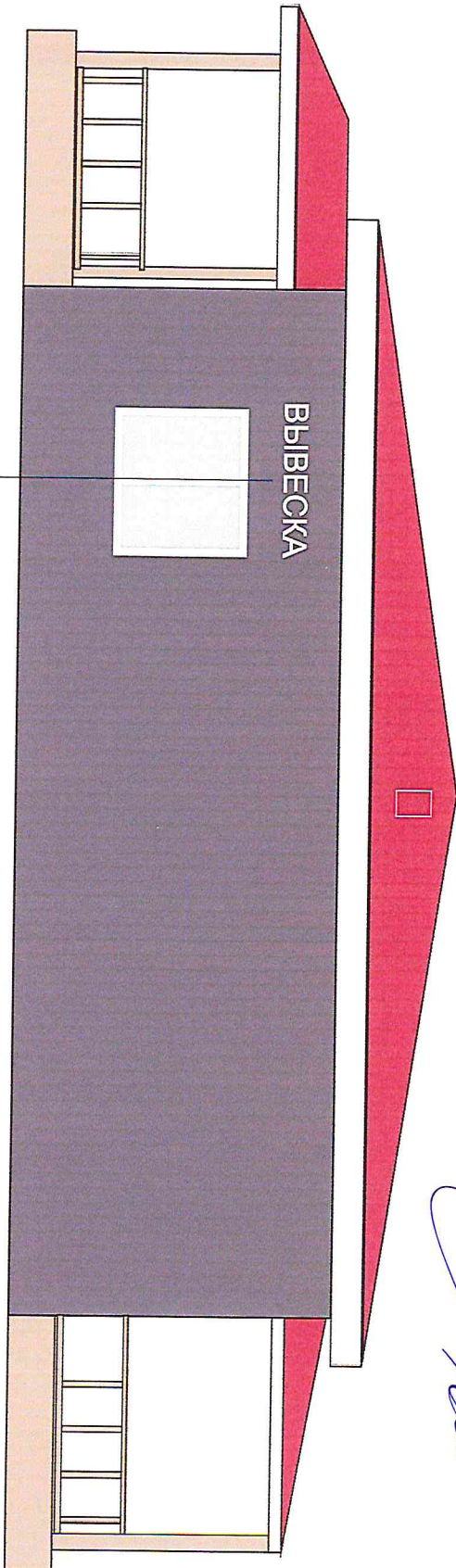


Концептуальное решение размещения вывесок на фасаде здания
Р.Т., г. Набережные Челны, ул. Шлюзовая, 29

① Объемные Световые Буквы
h = Максимальная высота вывесок

С. А. Р.

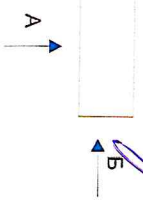
Фасад Б



h=900 MM
①

Согласовано
22.06.23

Согласовано
отдел архитектурной рекламы
22.06.23



Расстояние от крыши до окна: 1420 мм.
Размещение вывесок предусмотрено в белом цвете,
логотипы допускаются цветные

С концептуальным решением согласен:

С. А. Р. *Алексей Николаевич*

С. А. Р.

2023г.

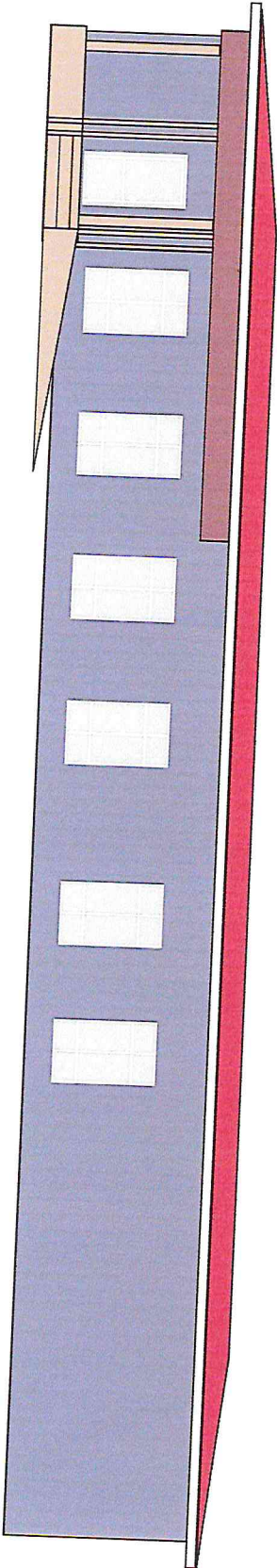
Точность замеров элементов фасада и соответствие размеров вывесок требованиям к размещению СНиП, утвержденных Постановлением ИК МО г. Наб. Челны РТ от 12.07.2021 №4696, Положению о порядке и установлении логотипов, логотипы допускаются цветные
Исполнитель Шмакова Мадина Алексеевна:

М. Шмакова

Концептуальное решение размещения вывесок на фасаде здания
Р.Т., г. Набережные Челны, ул. Шлюзовая, 29

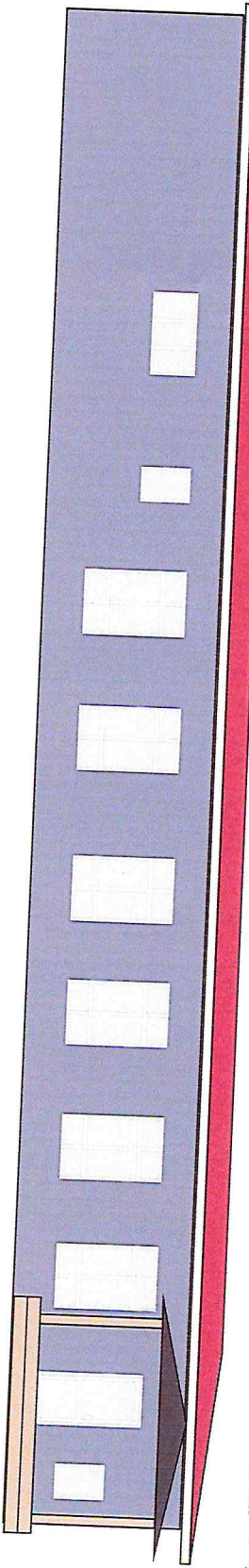
Исполнитель
Шул. СРР
11.06.23

Фасад А



Согласовано
директор ООО «СРР»
Шул. СРР
11.06.23

Фасад В



Согласовано
директор ООО «СРР»
Шул. СРР
11.06.23

С концептуальным решением согласен:

Султанов Дамир Нуринович

Шул. СРР

« »

2023г.

Точность замеров элементов фасада и соответствие размеров вывесок требованиям к размещению СНИП, утвержденным Постановлением ИК МО г. Наб. Челны, РТ от 12.07.2021 №4695, Положению о порядке и установлении эксплуатации ПК, 30.05.2013 №25/В, Утвержденному Решением Городского Совета МО г. Набережные Челны РТ от 30.05.2013 №25/В, подтверждаю:
Исполнитель Шмакова Мадина Алексеевна:

Шул. СРР