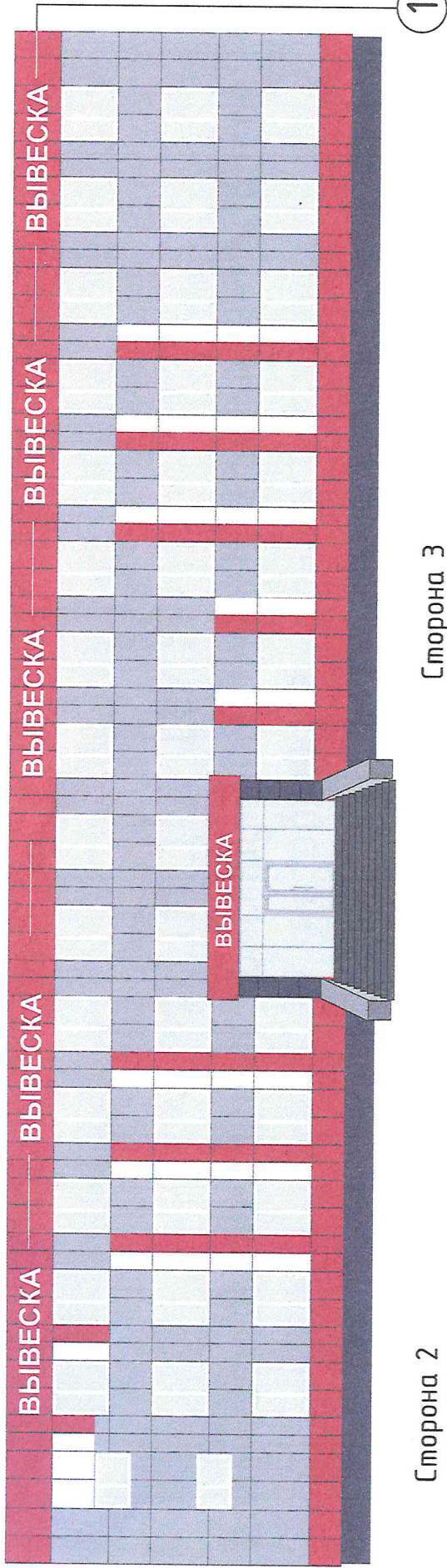
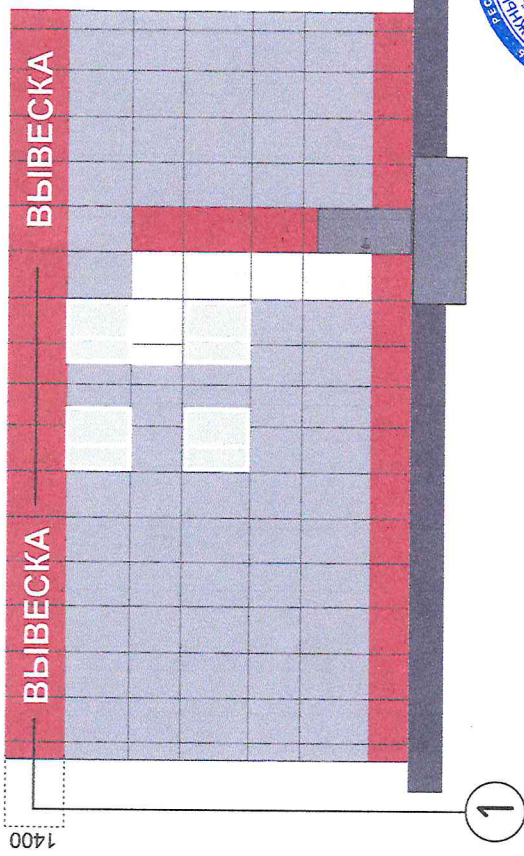


Концепция размещения вывесок на фасаде здания,  
по адресу: г.Набережные Челны, проезд Тозелеш, 5

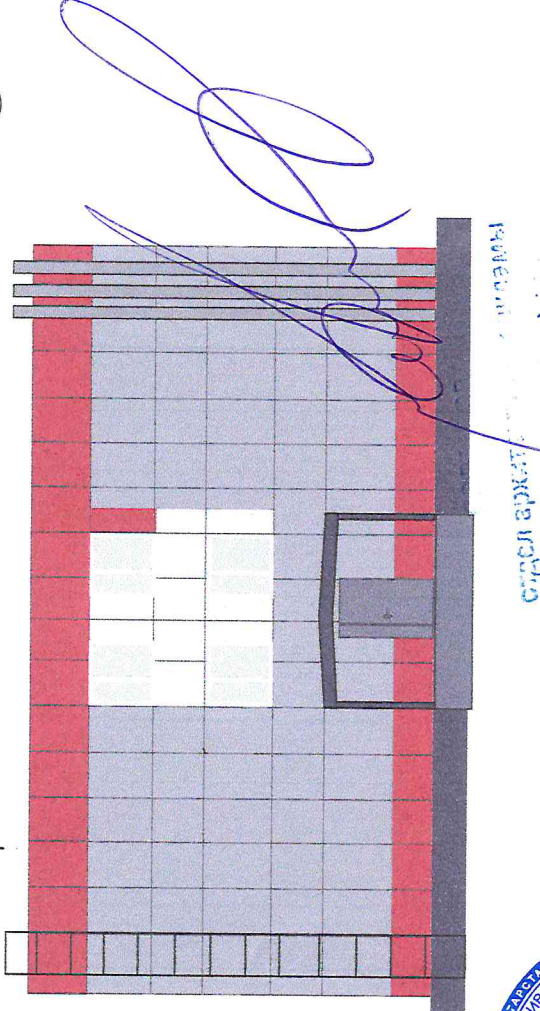
Сторона 1



Сторона 2



Сторона 3



① - объемные световые буквы, белые. Свече  
тах h - 900мм, min h - 500мм

Собственник недвижимого имущества с концептуальным решением согласен  
*Shiksanov*

*Батуллина Гульчира Р.А.*

Старший архитектор  
г. Набережные Челны  
23.10.2024г.